

## Vchodové dveře

Vchodové dveře Slavona jsou vyráběny v profilu SC78 a SC92 s rámovou nebo sendvičovou konstrukcí křídla. Lze si vybrat z těchto materiálů:



Podle potřeby můžeme kombinovat skleněné a plné výplně. Standardní provedení výplní zajišťuje dokonalou tepelnou izolaci, dlouhodobou stabilitu a vysokou bezpečnost využitím těchto prvků:

- Izolační bezpečnostní dvojsklo nebo trojsklo
- Dřevěný sendvič s polyuretanovou výplní (2 vrstvené dřevěné desky a mezi nimi polyuretanová tvrdá pěna s dvojitou hliníkovou folií)  $U=0,58 - 0,55 \text{ W/m}^2\text{K}$

Kvalita a stabilita vchodových dveří Slavona je dána nejen kvalitními materiály a ověřenou konstrukcí, ale i pečlivým provedením všech detailů. Mimo to mají vchodové dveře Slavona standardně tyto rysy:

- Hliníkový práh s přerušeným tepelným mostem
- Nátěrový systém odolný proti UV záření a širokou škálu barev dle vzorníku
- Masivní závěsy Protect 3D zafrézované v rámu i křídle
- Vícebodové bezpečnostní zámky s háky

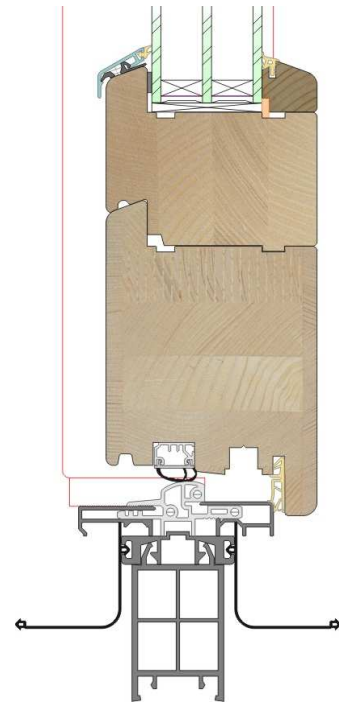
Užité vlastnosti vchodových dveří Slavona lze na přání rozšířit o další prvky:

- Dodávka bezpečnostního vrchního kování a bezpečnostní cylindrické vložky MUL-T-LOCK
- Možnost dodání více vložek se stejným klíčem, případně uzamykací systém s hierarchickým uspořádáním klíčů (různá přístupová práva).



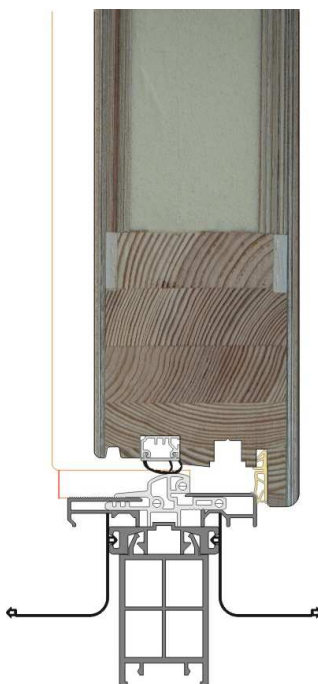
## Rámová konstrukce dveřního křídla

Jedná se o klasickou konstrukci dveří, dveřní křídlo je tvořeno rámem, ten může být členěn příčkami. Do rámu dveřního křídla jsou vsazeny výplně, ty mohou být hladké nebo profilované kazety. Velmi oblíbené jsou skleněné výplně v různých provedeních, s ornamentálním sklem, pískovanými motivy, gravírami...



## Sendvičová konstrukce dveřního křídla

Tato konstrukce je reakcí na častý požadavek po moderním designu a hladkých dveřích. Rám dveřního křídla je tvořen vícevrstevnými lepenými hranoly, které jsou kryty vrstvami překližky a vrchní dýhou nebo masivem. Střed křídla je vyplněn PU pěnou s výbornými tepelně - izolačními vlastnostmi. Dveřní křídlo může být zdobeno nalepenými lištami, mohou být vyříznuty otvory, do kterých se vloží izolační sklo.



## Varianty členění

Vchodové dveře vyrábíme dle nabídky v katalogu, možné jsou i další varianty, můžete si navrhnout vlastní design. Provedení může být jednokřídlé, dvoukřídlé, s bočním světlíkem, nadsvětlíkem...



## Kování

- vícebodový bezpečnostní zámek: mimo bezpečné uzamčení ve více bodech zajišťuje přitažení dveřního křídla k rámu a tím vyšší těsnost (dokonalejší dosednutí těsnění)
- hliníkový práh s přerušeným tepelným mostem: nyní nový systém prahu s vylepšeným přerušením tepelného mostu
- masivní závěsy BAKA PROTECT 3D zafrézované v rámu i křídle: tyto závěsy zamezují svěšování křídla, jsou pevně ukotveny díky zafrézování umožňují dokonalou možnost seřízení
- vrchní bezpečnostní kování – kliky v základní nabídce je především kování HOPPE v provedení eloxovaný hliník, nerez nebo mosaz můžete si vybrat i z designových kování našich partnerů: [www.twin.cz](http://www.twin.cz) a [www.kliky-mt.cz](http://www.kliky-mt.cz)



*Střelka a jazýček zámku*



*Protiplech střelky*



*Závěs BAKA PROTECT 3D*



*Hák zámku*

## Vrchní kování – kliky

Kliky HOPPE  
– provedení  
klicka-klicka,  
klicka-koule



VERONA F1  
elox. hliník, bez  
překrytí cylindru



VERONA  
nerez F69,  
s překrytím  
cylindru

Kliky GLUTZ a GEGE



GLUTZ 5053  
nerez



GLUTZ 5267  
nerez



GEGE  
chrom



PARIS  
bronz F4  
elox. hliník



bronz F4,  
elox. hliník



nerez  
F69



GEGE  
tmavý bronz  
vnitřní strana



GEGE  
tmavý bronz

## Katalog dveří s rámovou konstrukcí dveřního křídla



Vesta



Cuyo 2005



Falco



Carre



Juno



Glace



Rodonit



Aparri



Blank



Amande



Solion 2003



Solion



Kaaba



Atys



Drakary



Drakary 2



Diamo 2



Diamo



Sargas



Condao



Ballari



Grave



Tremen



Cuyo



Daman



Theola



Verena



Vertikal



Sonate



Demi



Atys 2004



Dawo



Desk



Heron



Lebon



Treman



Madurai



Hamburg



Garni



Vesta 2008



Galaxy



Tower



Heron 2008



Carre 2008



Calme



Hessa 2005



Hessa



Kairo



Nuovo 2002



Jesen 2002



Jesen 2003



Nuovo 2003



Dominion



Elanite



Amandes



Kaabas



Kalisto



Jaspis

**Výrobní závod a výstavní studio:**

SLAVONA, s. r. o., Stálkovská 258, 378 81 Slavonice, poptavka@slavona.cz, slavonice@slavona.cz  
tel.: +420 384 493 400, fax: 384 493 223, gsm: +420 736 602 649, +420 736 602 447

[www.slavona.cz](http://www.slavona.cz)